



T.C.
SAKARYA ÜNİVERSİTESİ REKTÖRLÜĞÜ
Eğitim Fakültesi Dekanlığı

Sayı :65182052/010.04/
Konu :543/06 SAÜ Topluma Hizmet
Uygulamaları Dersi Yönergesi
Güncellemesi Hk.

Sayın Doç. Dr. Yüksel GÜÇLÜ

İlgi : Senato 12/12/2019 tarihli ve 45571424-010.04- 46388 sayılı yazı,

Üniversitemiz Senatosunun 12.12.2019 tarih ve 543 sayılı toplantısında alınan karar örneği ekte sunulmuştur.
Gereğini bilgilerinize rica ederim.

Prof. Dr. Firdevs KARAHAN GÜNGÖR
Dekan

EK :

İlgi yazı

DAĞITIM

Gereği:

Bilgisayar ve Öğretim Teknolojileri Eğitimi
Bölüm Başkanlığına

Eğitim Bilimleri Bölüm Başkanlığına

Matematik ve Fen Bilimleri Eğitimi Bölüm
Başkanlığına

Özel Eğitim Bölüm Başkanlığına

Temel Eğitim Bölüm Başkanlığına

Türkçe ve Sosyal Bilimler Eğitimi Bölüm
Başkanlığına

Yabancı Diller Eğitimi Bölüm Başkanlığına

Beden Eğitimi ve Spor Bölüm Başkanlığına

Bilgi:

Sayın Doç. Dr. Yüksel GÜÇLÜ





T.C.
SAKARYA ÜNİVERSİTESİ REKTÖRLÜĞÜ
Senato

Sayı :45571424/010.04/
Konu :543/06 SAÜ Topluma Hizmet
Uygulamaları Dersi Yönergesi
hk.

EĞİTİM FAKÜLTESİ DEKANLIĞINA

İlgi : Öğrenci Destek Koordinatörlüğü 29/11/2019 tarihli ve 36561557-010.04- 44518 sayılı yazı,

Üniversitemiz Senatosu Rektör Prof. Dr. Fatih SAVAŞAN başkanlığında **12.12.2019** tarihinde **543** sayılı toplantı ile toplanmış ve "**06**" nolu kararı almış olup, ilgili karar örneği aşağıda sunulmuştur.

Bilgilerinizi ve gereğini arz/rica ederim.

Dr. Öğr. Üyesi Yaşar KAHRAMAN
Genel Sekreter

6 – Öğrenci Destek Koordinatörlüğünün 29.11.2019 ve 44518 sayılı yazısı okundu.

Yapılan görüşmeler sonunda, Sakarya Üniversitesi **Topluma Hizmet Uygulamaları Dersi Yönergesinin** ekteki şekliyle güncellenmesinin uygun olduğuna oybirliği ile karar verildi.

EK :

SAÜ Topluma Hizmet Uygulamaları Dersi Yönergesi (28 sayfa)

DAĞITIM

Eğitim Fakültesi Dekanlığına

Hukuk Müşavirliğine

Öğrenci Destek Koordinatörlüğüne



T.C.
Sakarya Üniversitesi
Eđitim Fakóltesi

Topluma Hizmet Uygulamaları Dersi

Yönergesi

Kasım, 2019

Hendek/SAKARYA

Bu yönerge;

Yüksek Öğretim Kurulu tarafından eğitim fakülteleri için tanımlanan **Topluma Hizmet Uygulamaları dersi** kur tanımı,

Gençlik ve Spor Bakanlığı Eğitim, Kültür ve Araştırma Genel Müdürlüğü'nün eğitim fakülteleri müfredatına “Topluma Hizmet Uygulamaları Dersi” eklenmesi hususundaki yazısı,

Gazi Üniversitesi ve Trakya Üniversitesi eğitim fakültelerinin Topluma Hizmet Uygulamaları Dersi yönergelerinden faydalanılarak oluşturulmuş olan Sakarya Üniversitesi Eğitim Fakültesi Topluma Hizmet Uygulamaları Dersi 2018 yılı yönergesi temel alınarak hazırlanmıştır.

İÇİNDEKİLER

TOPLUMA HİZMET UYGULAMALARI DERSİ KUR TANIMI VE ÖĞRENME ÇIKTILARI.....	1
BİRİNCİ BÖLÜM / Amaç, Kapsam, Dayanak ve Tanımlar.....	2
1.1. Amaç.....	2
1.2. Kapsam.....	2
1.3. Dayanak.....	2
1.4. Tanımlar.....	2
İKİNCİ BÖLÜM / Genel İlkeler, Uygulama Esasları ve Değerlendirme.....	3
2.1. Genel İlkeler.....	3
2.2. Uygulama Esasları.....	4
2.3. Değerlendirme.....	5
ÜÇÜNCÜ BÖLÜM / Görev, Yetki ve Sorumluluklar.....	6
3.1. Eğitim Fakültesi Dekanlığının Görev, Yetki ve Sorumlulukları	6
3.2. Fakülte Koordinatörünün Görev, Yetki ve Sorumlulukları.....	6
3.3. Anabilim Dalı Koordinatörlerinin Görev, Yetki ve Sorumlulukları.....	6
3.4. Proje Danışmanlarının Görev, Yetki ve Sorumlulukları.....	6
3.5. Öğretmen Adaylarının Görev, Yetki ve Sorumlulukları.....	7
DÖRDÜNCÜ BÖLÜM / Yürürlük ve Yürütme.....	7
4.1. Yürürlük.....	7
4.2. Yürütme.....	7
EKLER.....	8
EK 1. TOPLUMA HİZMET UYGULAMALARI DERSİ KOORDİNASYON ŞEMASI.....	9
EK 2. TOPLUMA HİZMET UYGULAMALARI DERSİ KAPSAMINDA ZİYARET EDİLEBİLECEK VE PROJE ÇALIŞMALARI YAPILABİLECEK BAZI KURUM VE KURULUŞLAR.....	10
EK 3. PROJE UYGULAMA KILAVUZU.....	11
EK 4. PROJE TEKLİF FORMU.....	13
EK 5. PROJE SONUÇLANDIRMA FORMU.....	15
EK 6. TOPLUMA HİZMET UYGULAMALARI DERSİ KAPSAMINDA YAPILAN KURUM / KURULUŞ ZİYARETİ DEVAM ÇİZELGESİ	17
EK 7. TOPLUMA HİZMET UYGULAMALARI DERSİ SEÇKİ DOSYASI KONTROL FORMU.....	18
EK 8. TOPLUMA HİZMET UYGULAMALARI DERSİ SEÇKİ DOSYASI DEĞERLENDİRME FORMLARI.....	19
EK 9. TOPLUMA HİZMET UYGULAMALARI DERSİNDE PROJE YAPAN ÖĞRETMEN ADAYLARININ PROJENİN YÜRÜTÜLECEĞİ KURUMA İLETİLMEK ÜZERE HAZIRLANMIŞ İSİM LİSTESİ	20
EK 10. KAPAK.....	21

<i>EK 11. TOPLUMA HİZMET UYGULAMALARI DERSİ KAPSAMINDA GERÇEKLEŞTİRİLEN KURUM - KURULUŞ ZİYARETİNE İLİŞKİN DEĞERLENDİRME FORMU</i>22
<i>EK 12. TOPLUMA HİZMET UYGULAMALARI DERSİ KAPSAMINDA ÖĞRETMEN ADAYLARININ KATILDIĞI / DÜZENLEDİĞİ BİLİMSAL ETKİNLİKLERİ ETKİNLİKLERİ DEĞERLENDİRME FORMU</i>23
<i>EK 13. TOPLUMA HİZMET UYGULAMALARI DERSİ KAPSAMINDA YAPILAN PROJELERLE İLGİLİ KURUMLARA YAPILAN ÇALIŞMA ZİYARETİ DEVAM ÇİZELGESİ</i>24

TOPLUMA HİZMET UYGULAMALARI DERSİ KUR TANIMI VE ÖĞRENME ÇIKTILARI

Amaç: Topluma Hizmet Uygulamaları dersi, Sakarya Üniversitesi Eğitim Fakültesi öğretmenlik lisans programlarında öğrenim gören öğretmen adaylarının, toplum, topluma hizmet uygulamaları ve sosyal sorumluluk kavramlarının; toplumsal ve kültürel değerler yönünden sosyal sorumluluk projelerinin önemini kavramaları; güncel toplumsal sorunları belirlemeleri; belirlenen toplumsal sorunların çözümüne yönelik projeler hazırlamaları; bireysel ve grup olarak sosyal sorumluluk projelerinde gönüllü olarak yer almaları; çeşitli kurum ve kuruluşlarda sosyal sorumluluk projelerine katılmaları; panel, konferans, kongre, sempozyum gibi bilimsel etkinliklere izleyici, konuşmacı ya da düzenleyici olarak katılmaları; sosyal sorumluluk projelerinin sonuçlarını değerlendirmelerine yönelik temel bilgi ve beceriler kazanmalarını amaçlamaktadır.

Saati: Topluma Hizmet Uygulamaları dersi; Sakarya Üniversitesi Eğitim Fakültesi öğretmenlik lisans programlarında 1 saati teorik, 2 saati uygulamalı olmak üzere haftada toplam 3 saatlik zorunlu bir derstir.

Kredisi: Sakarya Üniversitesi Eğitim Fakültesi öğretmenlik lisans programlarında Topluma Hizmet Uygulamaları dersinin ders kredisi 2, AKTS kredisi 3'tür.

Öğrenme çıktıları:

Bu dersi alan Sakarya Üniversitesi Eğitim Fakültesi öğretmenlik lisans programlarında öğrenim gören öğretmen adayları;

1. Toplum, topluma hizmet uygulamaları ve sosyal sorumluluk kavramlarını açıklar.
2. Ziyaret ettiği topluma hizmet eden kurum ve kuruluşların çalışmalarını açıklar.
3. Toplumun güncel sorunlarının çözümüne yönelik projeler hazırlar, uygular ve sonuçlarını değerlendirir.
4. Sosyal sorumluluk çerçevesinde çeşitli projelerde gönüllü olarak yer alır.
5. Toplumun güncel sorunları ile ilgili bilimsel etkinliklere katılır.

BİRİNCİ BÖLÜM

Amaç, Kapsam, Dayanak ve Tanımlar

1.1. Amaç

Bu yönergenin amacı, eğitim fakültelerindeki lisans öğretim programlarında Yüksek Öğretim Kurulu tarafından yapılan değişiklikler çerçevesinde 2006-2007 öğretim yılından itibaren uygulanmaya başlayan, 2018-2019 öğretim yılından itibaren yeni eğitim fakülteleri programlarında da zorunlu ders olarak yer alan, Topluma Hizmet Uygulamaları dersinin Sakarya Üniversitesi Eğitim Fakültesi öğretmenlik lisans programlarında yürütülmesine ilişkin esasları düzenlemektir.

1.2. Kapsam

Bu yönerge Sakarya Üniversitesi Eğitim Fakültesi öğretmenlik lisans programlarında yer alan Topluma Hizmet Uygulamaları dersinin yürütülmesinde öğretmen adaylarının, proje danışmanlarının, anabilim dalı koordinatörlerinin, fakülte koordinatörünün ve fakülte dekanlığının görev, yetki ve sorumlulukları ile Topluma Hizmet Uygulamaları dersi kapsamındaki çalışmaların planlama, uygulama ve değerlendirme aşamalarına ilişkin düzenlemeleri kapsamaktadır.

1.3. Dayanak

Bu yönerge, T.C. Anayasası, 2547 Sayılı Yükseköğretim Kanunu ve Sakarya Üniversitesi Lisans ve Önlisans Eğitim-Öğretim ve Sınav Yönetmeliği ile Yüksek Öğretim Kurulu tarafından Topluma Hizmet Uygulamaları dersinin eğitim fakülteleri öğretmenlik lisans programlarına 2006-2007 öğretim yılından itibaren zorunlu ders olarak koyulması; Gençlik ve Spor Bakanlığı Eğitim, Kültür ve Araştırma Genel Müdürlüğü'nün eğitim fakülteleri müfredatına Topluma Hizmet Uygulamaları Dersi eklenmesi; Yüksek Öğretim Kurulu tarafından 2018-2019 öğretim yılından itibaren yeni eğitim fakülteleri programlarında Topluma Hizmet Uygulamaları adlı zorunlu bir dersin koyulması hususundaki yazılarına dayanılarak hazırlanmıştır.

1.4. Tanımlar

Bu yönergede yer alan,

Topluma Hizmet Uygulamaları Dersi: Eğitim fakültelerinin öğretmenlik lisans programlarının ders planlarında zorunlu olarak yer alan; haftada 1 teorik, 2 uygulama saatinden oluşan Topluma Hizmet Uygulamaları dersini,

Öğretmen Adayı: Topluma Hizmet Uygulamaları dersine katılan eğitim fakültesi öğretmenlik lisans programlarında öğrenim gören öğrencileri,

Topluma Hizmet Uygulamaları Projesi: Öğretmen adaylarının Topluma Hizmet Uygulamaları dersi kapsamında gerçekleştirecekleri projeleri,

Hedef Kuruluş / Kitle: Topluma Hizmet Uygulamaları dersi kapsamındaki projelerde etkinliklerin uygulanacağı kuruluşu, topluluğu, kesimi, öğrencileri veya bireyleri,

Topluma Hizmet Uygulamaları Fakülte Koordinatörü: Fakülte dekanı tarafından fakültedeki Topluma Hizmet Uygulamaları derslerinin eşgüdümünü sağlamakla görevlendirilen öğretim elemanını,

Topluma Hizmet Uygulamaları Anabilim Dalı Koordinatörü: Anabilim dallarında Topluma Hizmet Uygulamaları dersinin eş güdümü ile görevli öğretim elemanını,

Proje Danışmanı: Topluma Hizmet Uygulamaları dersi kapsamında yürütülecek olan çalışmaların amacına ve kapsamına uygun şekilde yürütülmesinde eş güdümü sağlamak, uygulamalarını izlemek ve değerlendirmelerini yapmakla görevli öğretim elemanını,

Proje Koordinatörü: Proje çalışma grubunda yer alan ve grup üyeleri ile proje danışmanı arasında eş güdümü sağlayan öğretmen adayını,

Proje Ekibi: En az bir danışman ile aynı projede yer alan öğretmen adaylarını,

Proje Elemanı: Projedeki etkinliklerden en az birini yerine getirmek üzere görev alan öğretmen adayını ifade etmektedir.

İKİNCİ BÖLÜM

Genel İlkeler, Uygulama Esasları ve Değerlendirme

2.1. Genel İlkeler

2.1.1. Sakarya Üniversitesi Eğitim Fakültesi öğretmenlik lisans programlarında öğrenim gören öğretmen adaylarının Topluma Hizmet Uygulamaları dersi kapsamındaki kurum ve kuruluş ziyaretlerinde, projelerle ilgili çalışmalarında ve toplumun güncel sorunları ile ilgili bilimsel etkinliklere izleyici, konuşmacı ya da düzenleyici olarak katılımlarında amaçlananlar, sergilenen tavırlar ve verilen mesajlar, T.C. Anayasası ve yasalarına, Atatürk ilke ve İnkılaplarına uygun, bilim ve akli rehber edinen, ulusal birlik ve bütünlüğünü destekleyici nitelikte olmalıdır.

2.1.2. Topluma Hizmet Uygulamaları dersi, Sakarya Üniversitesi Eğitim Fakültesi öğretmenlik lisans programlarında öğrenim gören öğretmen adaylarında toplumsal duyarlılık ve farkındalık; işbirliği, dayanışma, etkili iletişim ve öz değerlendirme becerilerini; toplumsal sorumluluk bilincini ve öz güveni geliştirmeyi ve desteklemeyi hedeflemelidir.

2.1.3. Topluma Hizmet Uygulamaları dersinin ölçme ve değerlendirilmesinde yazılı ya da sözlü sınav yapılmamalıdır.

2.1.4. Sakarya ili dışında planlanan uygulamalarda Yükseköğretim Kurulu ile bakanlıklar arasında yapılan işbirliği protokollerine, Sakarya ilinde planlanan uygulamalarda ise Sakarya Üniversitesi Rektörlüğü ve Sakarya Valiliği arasında yapılan işbirliği protokollerine uyulmalıdır.

2.1.5. Sakarya Üniversitesi Eğitim Fakültesi öğretmenlik lisans programlarında öğrenim gören öğretmen adaylarının Topluma Hizmet Uygulamaları dersi kapsamındaki çalışmaları proje danışmanları tarafından yönlendirilir ve denetlenir.

2.1.6. Sakarya Üniversitesi Eğitim Fakültesi öğretmenlik lisans programlarında Topluma Hizmet Uygulamaları dersi kapsamındaki çalışmalarda kurum ve kuruluşların olağan işleyişinin aksatılmamasına özen gösterilir.

2.1.7. Sakarya Üniversitesi Eğitim Fakültesi öğretmenlik lisans programlarında Topluma Hizmet Uygulamaları dersi kapsamındaki faaliyetlerin giderlerinin karşılanması için Sakarya Üniversitesi'nde düzenlenen etkinliklerden elde edilen bağışlardan, Sakarya Üniversitesi Sağlık Kültür ve Spor Daire Başkanlığı bütçesinden veya üniversitenin diğer kaynaklarından yararlanılabilir.

2.1.8. Sakarya Üniversitesi Eğitim Fakültesi öğretmenlik lisans programlarında öğrenim gören öğretmen adaylarının ders kapsamında yapacakları faaliyetler için Sakarya Üniversitesi ve Eğitim Fakültesi bünyesindeki çalışma alanları kullanılabilir.

2.1.9. Topluma Hizmet Uygulamaları dersi kapsamında Türkiye'deki eğitim fakülteleri ve Sakarya Üniversitesi Eğitim Fakültesi öğretmenlik lisans programları arasında proje bazında paylaşma, dayanışma, öğrenci değişimi, ortaklaşa proje geliştirme alanlarında işbirliği sağlanabilir.

2.1.10. Sakarya Üniversitesi Eğitim Fakültesi öğretmenlik lisans programlarında öğrenim gören öğretmen adaylarının Topluma Hizmet Uygulamaları dersi kapsamında Gençlik ve Spor Bakanlığı Eğitim, Kültür ve Araştırma Genel Müdürlüğü tarafından kurulan www.gencgonulluler.gov.tr - Genç Gönüllüler Portalını kullanmaları çalışmalarına büyük katkı sağlayacaktır. Bu portal aracılığıyla gönüllü arayan kurum-kuruluşlar / birimler ile gönüllü olmak isteyenler öğretmen adayları bir araya getirilmekte, afet ve acil durum, çevre, eğitim, kültür ve turizm, sağlık ve sosyal hizmetler, spor olmak üzere 6 kategoride kurumlar ihtiyaç duyduğu gönüllü ilanlarını yayımlayabilmekte, siteye gönüllü üye olan kişiler de ilanlara başvurabilmektedirler. Bu portalın kullanımı özendirilmelidir.

2.1.11. Sakarya Üniversitesi Eğitim Fakültesi öğretmenlik lisans programlarında öğrenim gören öğretmen adaylarının Topluma Hizmet Uygulamaları dersi kapsamında yapılabilecek etkinliklerin yürütülebileceği bazı kurum ve kuruluşların listesine ve Genç Gönüllüler Portalı aracılığıyla yürütülen proje ve gönüllülük faaliyetleri örneklerine **Ek 2'**de yer verilmiştir.

2.2. Uygulama Esasları

2.2.1. Topluma Hizmet Uygulamaları dersi kapsamında gruplarda yer alan öğretmen adaylarına, yapacakları çalışmalarla ilgili danışmanlık yapmak üzere ilgili anabilim dalı başkanlığı tarafından proje danışmanı görevlendirilir.

2.2.2. Görevlendirilen proje danışmanları, eğitim-öğretim dönemi başında sorumlu olduğu öğretmen adaylarına Topluma Hizmet Uygulamaları dersinin yönergesini açıklar ve nasıl yürütüleceği hakkında bilgi verir.

2.2.3. Görevlendirilen proje danışmanları ve sorumluluğu altındaki öğretmen adayları birlikte ziyaret edilecek kurum ve kuruluşları belirlerler. ***En az 5 farklı kurum / kuruluş ziyareti zorunludur.***

2.2.4. Görevlendirilen proje danışmanları ve sorumluluğu altındaki öğretmen adayları birlikte dönem içinde yürütülecek proje konularını belirlerler. ***Her öğretmen adayı en az bir proje önermelidir.*** Proje konularının belirlenmesinde Gençlik ve Spor Bakanlığı Eğitim, Kültür ve Araştırma Genel Müdürlüğü tarafından kurulan www.gencgonulluler.gov.tr - Genç Gönüllüler Portalı üzerindeki projelerden yararlanılabilir. Önerilen proje konuları Topluma Hizmet Uygulamaları dersi grubu tarafından değerlendirilir. ***Yürütülmesine karar verilen en az bir proje o eğitim öğretim döneminde grup tarafından gerçekleştirilir.***

2.2.5. Topluma Hizmet Uygulamaları dersi kapsamında gruplarda yer alan öğretmen adayları, gerçekleştirecekleri proje / projelerde grup üyeleri arasında ve grupta proje danışmanı arasında eş güdümü sağlamak üzere aralarından bir öğretmen adayını proje koordinatörü olarak seçer ve proje danışmanına bildirir.

2.2.6. Topluma Hizmet Uygulamaları dersi kapsamında gerçekleştirilecek projeler ***Proje Uygulama Kılavuzu (Ek 3)*** dikkate alınarak yapılır.

2.2.7. Topluma Hizmet Uygulamaları dersi kapsamında gruplarda yer alan öğretmen adayları, proje danışmanları başkanlığında her hafta düzenli olarak toplanırlar. Bu toplantılarda grup üyeleri yaptıkları çalışmalarla ilgili olarak proje danışmanını bilgilendirirler, karşılaşılan sorunlar tartışılır ve çözüm önerileri geliştirilir.

2.2.8. Topluma Hizmet Uygulamaları dersi kapsamında gruplarda yer alan her bir öğretmen adayı, Topluma Hizmet Uygulamaları dersi kapsamında yaptıkları faaliyetleri belirtilen tarihlerde proje danışmanına sunar. Faaliyetlerin içeriği ***Ek 7***'de belirtilmiştir.

2.3. Değerlendirme

2.3.1. Topluma Hizmet Uygulamaları dersi kapsamında gruplarda yer alan her bir öğretmen adayı tarafından hazırlanan çalışmalar ***Topluma Hizmet Uygulamaları Dersi Değerlendirme Esasları (Ek 8)*** ölçütlerine göre proje danışmanı tarafından değerlendirilir.

2.3.2. ***Topluma Hizmet Uygulamaları Dersi Seçki Dosyası Değerlendirme Formları (EK 8)*** kapsamındaki çalışmalar proje danışmanı tarafından değerlendirilir. Değerlendirme sonuçları proje danışmanı tarafından Sakarya Üniversitesi Eğitim Bilgi Sistemine işlenir. **Genel toplam puanı 70 ve üzeri olan öğretmen adaylarına Yeterli (YT), altında olan öğretmen adaylarına Yetersiz (YZ) ve devam alamamış öğretmen adaylarına Devamsız (DZ) değerlendirilmesi yapılır.**

ÜÇÜNCÜ BÖLÜM

Görev, Yetki ve Sorumluluklar

3.1. Sakarya Üniversitesi Eğitim Fakültesi Dekanlığının Görev, Yetki ve Sorumlulukları

3.1.1. Dekanlık, fakültenin öğretmenlik lisans programlarında yer alan Topluma Hizmet Uygulamaları dersinin yönergeye uygun olarak yürütülebilmesi için gerekli koşulları sağlar.

3.1.2. Uygulama öncesinde yapılması gereken yazışmaları yapar; uygulama sürecinde Fakülte ile uygulamanın yürütüldüğü kurum ve kuruluşlar arasındaki işleyişte ortaya çıkan aksaklıkların giderilmesini sağlar.

3.2. Topluma Hizmet Uygulamaları Dersi Fakülte Koordinatörünün Görev, Yetki ve Sorumlulukları

3.2.1. Eğitim Fakültesi öğretmenlik lisans programlarında Topluma Hizmet Uygulamaları dersinin yönergeye uygun olarak yürütülmesi hususunda koordinasyonu sağlamak.

3.2.2. Her dönem sonunda anabilim dalı koordinatörlerinden faaliyet raporları istemek.

3.3. Anabilim Dalı Koordinatörlerinin Görev, Yetki ve Sorumlulukları

3.3.1. Anabilim dalında Topluma Hizmet Uygulamaları dersini alacak öğrenci gruplarını ve dersi yürütecek proje danışmanlarını belirlemek.

3.3.2. Topluma Hizmet Uygulamaları dersinin yönergeye uygun olarak yürütülmesi hususunda anabilim dalındaki koordinasyonu sağlamak.

3.3.3. Topluma Hizmet Uygulamaları dersinin yönergeye uygun olarak yürütülmesi hususunda proje danışmanlarına rehberlik etmek.

3.3.4. Anabilim dalında Topluma Hizmet Uygulamaları dersinin yönergeye uygun olarak yürütülmesini denetlemek, bu konuda gerekli tedbirleri almak.

3.3.5. Dönem sonunda Topluma Hizmet Uygulamaları dersi kapsamında anabilim dalında yürütülen faaliyetlerle ilgili olarak Fakülte Uygulama Koordinatörüne rapor sunmak.

3.3.6. Topluma Hizmet Uygulamaları dersinin koordinatörü olarak dersin içeriğinin SABİS üzerinde güncellemesini yapmak.

3.4. Proje Danışmanının Görev, Yetki ve Sorumlulukları

3.4.1. Topluma Hizmet Uygulamaları dersinin anabilim dalı koordinatörleri ile işbirliği içinde ve yönergeye uygun şekilde yürütülmesini sağlamak

3.4.2. Öğretmen adaylarının Topluma Hizmet Uygulamaları dersi ile ilgili yapacakları çalışmaları kendilerine izah etmek, denetlemek ve değerlendirmek.

3.4.3. Öğretmen adayları ile Topluma Hizmet Uygulamaları dersi kapsamında her hafta düzenli toplantılar yapmak.

3.5. Öğretmen Adaylarının Görev, Yetki ve Sorumlulukları

3.5.1. Topluma Hizmet Uygulamaları dersi ile ilgili çalışmaların gerekli, faydalı olacağını ve kendisinin yetişmesine katkı sağlayacağını düşünerek çalışmalarını titizlikle yürütmek.

3.5.2. Topluma Hizmet Uygulamaları dersi kapsamında ziyaret ettiği, proje yaptığı kurum ve kuruluşların kurallarına uygun davranmak, kurumun işleyişini olumsuz yönde etkileyebilecek her türlü tutum ve davranışlardan kaçınmak.

3.5.3. Topluma Hizmet Uygulamaları dersi kapsamında ziyaret ettiği, çalışma yaptığı kurum / kuruluşlarda giyim-kuşamı ve genel hareketlerinde Sakarya Üniversitesi Eğitim Fakültesi'ni en iyi şekilde temsil edecek tarzda davranmak.

3.5.4. Topluma Hizmet Uygulamaları dersi ile ilgili olarak proje danışmanı tarafından sunulan öneriler doğrultusunda çalışmalarını yürütmek, her hafta proje danışmanının yapacağı toplantılara düzenli olarak katılmak ve çalışmalarının her aşamasında proje danışmanını bilgilendirmek.

3.5.5. Topluma Hizmet Uygulamaları dersi ile ilgili olarak hazırlayacağı Seçki Dosyasını proje danışmanına sunmak.

DÖRDÜNCÜ BÖLÜM

Yürürlük ve Yürütme

4.1. Yürürlük

Yönerge Sakarya Üniversitesi Senato'su tarafından kabul edildiği tarihten itibaren ve 2019-2020 öğretim yılı başlangıç tarihinden geçerli olmak üzere yürürlüğe girer.

4.2. Yürütme

Bu yönergeyi Eğitim Fakültesi Dekanı yürütür.

EKLER

EK 1. TOPLUMA HİZMET UYGULAMALARI DERSİ KOORDİNASYON ŞEMASI

EK 2. TOPLUMA HİZMET UYGULAMALARI DERSİ KAPSAMINDA ZİYARET EDİLEBİLECEK VE PROJE ÇALIŞMALARI YAPILABİLECEK BAZI KURUM VE KURULUŞLAR

EK 3. PROJE UYGULAMA KILAVUZU

EK 4. PROJE TEKLİF FORMU

EK 5. PROJE SONUÇLANDIRMA FORMU

EK 6. TOPLUMA HİZMET UYGULAMALARI DERSİ KAPSAMINDA YAPILAN KURUM / KURULUŞ ZİYARETİ DEVAM ÇİZELGESİ

EK 7. TOPLUMA HİZMET UYGULAMALARI DERSİ SEÇKİ DOSYASI KONTROL FORMU

EK 8. TOPLUMA HİZMET UYGULAMALARI DERSİ SEÇKİ DOSYASI DEĞERLENDİRME FORMLARI

EK 9. TOPLUMA HİZMET UYGULAMALARI DERSİNDE PROJE YAPAN ÖĞRETMEN ADAYLARININ PROJENİN YÜRÜTÜLECEĞİ KURUMA İLETİLMEK ÜZERE HAZIRLANMIŞ LİSTESİ

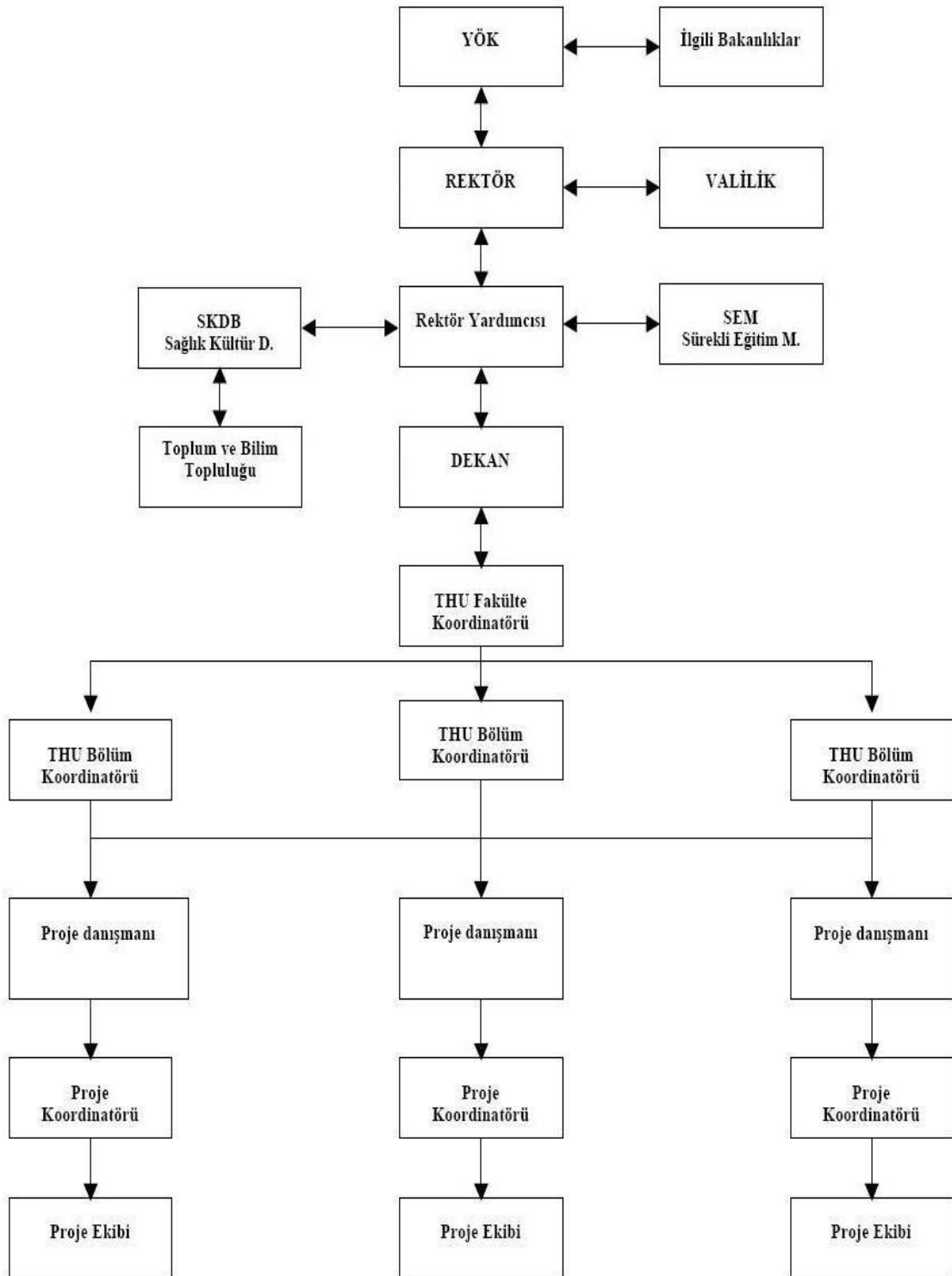
EK 10. KAPAK

EK 11. TOPLUMA HİZMET UYGULAMALARI DERSİ KAPSAMINDA GERÇEKLEŞTİRİLEN KURUM - KURULUŞ ZİYARETİNE İLİŞKİN DEĞERLENDİRME FORMU

EK 12. TOPLUMA HİZMET UYGULAMALARI DERSİ KAPSAMINDA ÖĞRETMEN ADAYLARININ KATILDIĞI / DÜZENLEDİĞİ BİLİMSAL ETKİNLİKLERİ DEĞERLENDİRME FORMU

EK 13. TOPLUMA HİZMET UYGULAMALARI DERSİ KAPSAMINDA YAPILAN PROJELERLE İLGİLİ KURUMLARA YAPILAN ÇALIŞMA ZİYARETİ DEVAM ÇİZELGESİ

EK 1. TOPLUMA HİZMET UYGULAMALARI DERSİ KOORDİNASYON ŞEMASI



EK 2. TOPLUMA HİZMET UYGULAMALARI DERSİ KAPSAMINDA ZİYARET EDİLEBİLECEK VE PROJE ÇALIŞMALARI YAPILABİLECEK BAZI KURUM VE KURULUŞLAR

- Resmi ve özel okullar (özellikle zihinsel engelliler okulu, görme engelliler okulu, işitme engelliler okulu, yatılı bölge okulları, birleştirilmiş sınıfları olan okullar),
- Hastaneler (Resmi ve özel hastaneler),
- Çocuk Hizmetleri Genel Müdürlüğü'ne bağlı merkezler,
- Müzeler, ören yerleri,
- Galeriler ve kütüphaneler,
- Belediyelere bağlı birimler,
- Aşevi, huzurevi gibi sosyal hizmet alanları,
- Kızılay ve Yeşilay gibi kamu yararına çalışan dernekler ve vakıflar (Türk Silahlı Kuvvetlerini Güçlendirme Vakıfları, Verem Savaş Derneği ...gibi),
- Cezaevleri ve çocuk ıslahevleri,
- Hayvan barınakları,
- Okul-aile birlikleri,
- Meslek odaları,
- Sosyal gelişim merkezleri,
- Muhtarlıklar...vs,

GENÇ GÖNÜLLÜLER PORTALINDA YER ALAN ÖRNEK GÖNÜLLÜLÜK FAALİYETLERİ / PROJELERİ

- *Dünyamızın Pili Bitmesin
- *Gönül Komşusu
- *Huzur Evi Ziyareti
- *Kıraathaneler Aslına Dönüyor
- *Atma Getir Hediyeni Götür
- *Güle Oynaya Büyüyoruz
- *Okulumuzu Renklendiriyoruz
- *Kitap Okuma Halkası
- *Mutlu Kış Evleri

EK 3. PROJE UYGULAMA KILAVUZU

1. Proje Uygulama Öncesinde

1.1. Sakarya Üniversitesi Eğitim Fakültesi öğretmenlik lisans programlarında öğrenim gören öğretmen adayları, Toplum Hizmet Uygulamaları dersi kapsamında projelerini gerçekleştirecekleri alanların hem kültürel hem de iklim koşullarına uygun biçimde giyinmelidir.

1.2. İl dışındaki projelere katılacak Sakarya Üniversitesi Eğitim Fakültesi öğretmenlik lisans programlarında öğrenim gören öğretmen adayları, temel ihtiyaçlarını gidererek projeye katılmalıdır. Dezavantajlı alanlarda kendilerine gerekli olabilecek ilaç ve bazı temizlik maddelerini yanlarında bulundurmalı ve beslenmelerine yönelik olumsuz durumlara karşı hazırlıklı olmalıdır.

1.3. Sakarya Üniversitesi Eğitim Fakültesi öğretmenlik lisans programlarında öğrenim gören öğretmen adayları, projelerinde kullanacakları malzemelerin hazırlanması için eşgüdüm içinde çalışmalıdırlar.

2. Proje Uygulama Sırasında

2.1. Sakarya Üniversitesi Eğitim Fakültesi öğretmenlik lisans programlarında öğrenim gören öğretmen adayları, projelerine başlamadan önce proje yerlerini belirlemeli ve malzemelerini gözden geçirmelidir.

2.2. Sakarya Üniversitesi Eğitim Fakültesi öğretmenlik lisans programlarında öğrenim gören öğretmen adayları; yapacakları projeleri iyi bir şekilde planlamalı, hangi işlerden sorumlu olduklarını bilmeli ve projelerini zamanında başlayıp, zamanında bitirmelidir.

2.3. Sakarya Üniversitesi Eğitim Fakültesi öğretmenlik lisans programlarında öğrenim gören öğretmen adayları, proje süresince yapacakları etkinliklere ilişkin materyallerin taşınmasına yardımcı olmalı, sahiplenmeli ve kendi sorumluluğundaki eşyalara özen göstermelidir.

2.4. Sakarya Üniversitesi Eğitim Fakültesi öğretmenlik lisans programlarında öğrenim gören öğretmen adayları, projelerin sorunsuz bir şekilde yürütülmesi için projelerini yapacakları kurum yetkilileriyle işbirliği ve uyum içinde çalışmalıdır.

2.5. Sakarya Üniversitesi Eğitim Fakültesi öğretmenlik lisans programlarında öğrenim gören öğretmen adayları, projelerin yapıldığı alanlardaki olumsuz koşullar hakkında hedef kitleyle tartışmaya girmemeli ve iyi ilişkiler içinde bulunmalıdır.

2.6. Sakarya Üniversitesi Eğitim Fakültesi öğretmenlik lisans programlarında öğrenim gören öğretmen adayları, sadece öne çıkan kişilerle değil hedef kitlenin tüm üyeleriyle aynı ölçüde ilgilenmeye özen göstermelidir.

2.7. Sakarya Üniversitesi Eğitim Fakültesi öğretmenlik lisans programlarında öğrenim gören öğretmen adayları, projelerini eğer bir okulda yapıyorlarsa, öğrencilerin gelişim özelliklerini de göz önünde bulundurarak karşı cinsteki öğrencilere yönelik tutum ve davranışlarında dikkatli olmalıdır.

3. Proje Uygulama Sonrasında

3.1. Sakarya Üniversitesi Eğitim Fakültesi öğretmenlik lisans programlarında öğrenim gören öğretmen adayları proje sonuçlandırma formlarını düzenlemeli ve eklerini dosyaya koymalıdır.

EK 4. PROJE TEKLİF FORMU

Projenin Önerildiği Tarih:		
Proje Adı:		
Proje Danışmanı:		
Proje Koordinatörü:		
Proje Ekibi		
ÖĞRETMEN ADAYI (1)		
Adı Soyadı:	Bölümü	Öğrenci Numarası:
E-posta adresi:	Telefon:	İmza:
ÖĞRETMEN ADAYI (2)		
Adı Soyadı:	Bölümü	Öğrenci Numarası:
E-posta adresi:	Telefon:	İmza:
ÖĞRETMEN ADAYI (3)		
Adı Soyadı:	Bölümü	Öğrenci Numarası:
E-posta adresi:	Telefon:	İmza:
ÖĞRETMEN ADAYI (4)		
Adı Soyadı:	Bölümü	Öğrenci Numarası:
E-posta adresi:	Telefon:	İmza:
ÖĞRETMEN ADAYI (5)		
Adı Soyadı:	Bölümü	Öğrenci Numarası:
E-posta adresi:	Telefon:	İmza:
ÖĞRETMEN ADAYI (6)		
Adı Soyadı:	Bölümü	Öğrenci Numarası:
E-posta adresi:	Telefon:	İmza:
ÖĞRETMEN ADAYI (7)		
Adı Soyadı:	Bölümü	Öğrenci Numarası:
E-posta adresi:	Telefon:	İmza:
ÖĞRETMEN ADAYI (8)		
Adı Soyadı:	Bölümü	Öğrenci Numarası:
E-posta adresi:	Telefon:	İmza:

Hedef Kurum / Kuruluş / Kitle:
Amacı:
Konusu:
Süresi:

Başlangıç Tarihi:	Bitiş Tarihi:
Projeye Katkı Sağlaması Beklenen Kurum ve Kuruluşlar:	
Projede Kullanılacak Materyal, Araç ve Gereçler:	
Proje Danışmanı Onayı:	

EK 5. PROJE SONUÇLANDIRMA FORMU

Projenin Sonuçlandırıldığı Tarih:		
Proje Adı:		
Proje Danışmanı:		
Proje Koordinatörü:		
Proje Ekibi		
ÖĞRETMEN ADAYI (1)		
Adı Soyadı:	Bölümü	Öğrenci Numarası:
E-posta adresi:	Telefon:	İmza:
ÖĞRETMEN ADAYI (2)		
Adı Soyadı:	Bölümü	Öğrenci Numarası:
E-posta adresi:	Telefon:	İmza:
ÖĞRETMEN ADAYI (3)		
Adı Soyadı:	Bölümü	Öğrenci Numarası:
E-posta adresi:	Telefon:	İmza:
ÖĞRETMEN ADAYI (4)		
Adı Soyadı:	Bölümü	Öğrenci Numarası:
E-posta adresi:	Telefon:	İmza:
ÖĞRETMEN ADAYI (5)		
Adı Soyadı:	Bölümü	Öğrenci Numarası:
E-posta adresi:	Telefon:	İmza:
ÖĞRETMEN ADAYI (6)		
Adı Soyadı:	Bölümü	Öğrenci Numarası:
E-posta adresi:	Telefon:	İmza:
ÖĞRETMEN ADAYI (7)		
Adı Soyadı:	Bölümü	Öğrenci Numarası:
E-posta adresi:	Telefon:	İmza:
ÖĞRETMEN ADAYI (8)		
Adı Soyadı:	Bölümü	Öğrenci Numarası:
E-posta adresi:	Telefon:	İmza:
Hedef Kurum / Kuruluş / Kitle:		
Projenin Amacı:		
Projenin Konusu:		
Projenin Özeti:		

Projenin süresi:
Proje Ekibinin İş Dağılımı:
Projeye Katkı Sağlayan Kurum ve Kuruluşlar:
Projede Kullanılan Materyal, Araç ve Gereçler:
Proje ekibinin Yaptığı Etkinlikler:
Aşağıdaki soruları gerçekleştirdiğiniz projeyi göz önünde bulundurarak cevaplayınız.
Ne tür zorluklar ve problemlerle karşılaştınız? Nasıl başa çıktınız?
Bu projeden neler öğrendiniz? Size ne kattı?
Bu proje sırasında yardım aldınız mı? Aldığınız yardımı belirtiniz.
Bu projeyi yeniden planlasaydınız ne tür değişiklikler önerirdiniz?
Bu projeden beklediğiniz amaçlara ulaşabildiniz mi? Açıklayınız.
Eğer bu projeye devam ederseniz bir sonraki aşamada ne yapmak istersiniz?
Uygulamış olduğunuz projenin yararlı olduğunu düşünüyor musunuz?
Kazandığımız deneyimleri hayatınızda nasıl kullanacağınızı düşünüyorsunuz? Açıklayınız

EK 6. TOPLUMA HİZMET UYGULAMALARI DERSİ KAPSAMINDA YAPILAN KURUM / KURULUŞ ZİYARETİ DEVAM ÇİZELGESİ

Öğretmen Adayının Adı ve Soyadı:.....

Bölümü/Anabilim Dalı :.....

Sınıf-Şube / Numarası :.....

Öğretim Yılı / Dönemi :.....

Ziyaret Edilen Kurum / Kuruluş	Ziyaret Tarihi	Ziyaret Saatleri	Yetkilinin Adı ve Soyadı-İmzası

EK 7. TOPLUMA HİZMET UYGULAMALARI DERSİ SEÇKİ DOSYASI KONTROL FORMU

1. Sakarya Üniversitesi Eğitim Fakültesi öğretmenlik lisans programlarında öğrenim gören öğretmen adaylarının Topluma Hizmet Uygulamaları dersi kapsamında hazırlayacakları Seçki Dosyasında bulunması gereken bilgi ve belgelere ilişkin kontrol listesi aşağıda verilmiştir.

SEÇKİ DOSYASI KONTROL LİSTESİ

İÇERİK	VAR	YOK
Kapak Sayfası		
İçindekiler Sayfası		
Proje Teklif Formu ve içeriği		
Proje Sonuçlandırma Formu ve içeriği		
Kurum / Kuruluş ziyaretleri ile ilgili belgeler		
Katıldığı / düzenlediği bilimsel etkinliklere ilişkin belgeler		
Topluma Hizmet Uygulamaları dersi kapsamında dönem içinde yapılan çalışmaları değerlendirme yazısı		

2. Her öğretmen adayı, seçki dosyası kontrol listesini doldurmalı ve kontrol listesinde yer alan belgeleri listede belirtilen sıraya göre seçki dosyasına yerleştirmelidir.

EK 8. TOPLUMA HİZMET UYGULAMALARI DERSİ SEÇKİ DOSYASI DEĞERLENDİRME FORMLARI

Öğretmen Adayının		
Adı Soyadı:	Numarası:	Anabilim Dalı:
Seçki Dosyasının Teslim Tarihi:		

A) ARA SINAV DEĞERLENDİRMESİNDE KULLANILACAK FORM

Değerlendirme Ölçütleri	Yok 0 Puan	Zayıf 30 Puan	Orta 50 Puan	İyi 70 puan	Çok iyi 100 Puan
*Kurum / Kuruluş ziyaretleri ile ilgili değerlendirme formları içeriği (En az 5 farklı kurum / kuruluş olmalıdır)					

B) KISA SINAV DEĞERLENDİRMESİNDE KULLANILACAK FORM

Değerlendirme Ölçütleri	Yok 0 Puan	Zayıf 30 Puan	Orta 50 Puan	İyi 70 puan	Çok iyi 100 Puan
*Katıldığı / düzenlediği bilimsel etkinlikleri değerlendirme formları içeriği (En az 5 farklı bilimsel etkinliğe ilişkin form olmalıdır)					

C) ÖDEV 1 DEĞERLENDİRMESİNDE KULLANILACAK FORM

Değerlendirme Ölçütleri	Yok 0 Puan	Zayıf 30 Puan	Orta 50 Puan	İyi 70 puan	Çok iyi 100 Puan
*Proje Teklif Formları içeriği (Her aday en az bir proje teklif etmiş olmalıdır)					

D) ÖDEV 2 DEĞERLENDİRMESİNDE KULLANILACAK FORM

Değerlendirme Ölçütleri	Yok 0 Puan	Zayıf 30 Puan	Orta 50 Puan	İyi 70 puan	Çok iyi 100 Puan
*Topluma Hizmet Uygulamaları dersi kapsamında dönem içinde yapılan çalışmalarını değerlendiren yazı içeriği					

D) FİNAL DEĞERLENDİRMESİNDE KULLANILACAK FORM

Değerlendirme Ölçütleri	Yok 0 Puan	Zayıf 30 Puan	Orta 50 Puan	İyi 70 puan	Çok iyi 100 Puan
*Proje Sonuçlandırma Formları içeriği					

EK 10. KAPAK

**T.C.
Sakarya Üniversitesi
Eğitim Fakültesi**

**TOPLUMA HİZMET UYGULAMALARI
DERSİ
SEÇKİ DOSYASI**

Öğretmen Adayının No- Adı Soyadı

Proje Danışmanının Unvanı-Adı Soyadı

Yıl, Hendek / SAKARYA

EK 11. TOPLUMA HİZMET UYGULAMALARI DERSİ KAPSAMINDA GERÇEKLEŞTİRİLEN KURUM - KURULUŞ ZİYARETİNE İLİŞKİN DEĞERLENDİRME FORMU

Ziyaret Tarihi:
Ziyaret Edilen Kurum / Kuruluşun Resmi Tam Adı:
Ziyaret Edilen Kurum / Kuruluşun Kuruluş Tarihi:
Ziyaret Edilen Kurum / Kuruluşta görüşülen kişi / kişilerin adları ve görevleri:
Ziyaret Amacı:
Ziyaret Konusu:
Ziyaret Süresi:
Kullanılan Materyal, Araç ve Gereçler:
AŞAĞIDAKİ SORULARI CEVAPLAYINIZ
Bu ziyarette ne tür zorluklar ve problemlerle karşılaştınız? Nasıl başa çıktınız? Belirtiniz.
Bu ziyaretten neler öğrendiniz? Size ne kattı? Belirtiniz.
Bu ziyaret sırasında yardım aldınız mı? Aldığınız yardımı belirtiniz.
Bu ziyareti yeniden planlasaydınız ne tür değişiklikler önerirdiniz? Belirtiniz.
Bu ziyarette istediğiniz amaçlara ulaşabildiniz mi? Açıklayınız.
Eğer bu kurum / kuruluşu bir kez daha ziyaret edecek olsanız bir sonraki aşamada ne yapmak istersiniz? Belirtiniz.
Yapmış olduğunuz ziyaretin yararlı olduğunu düşünüyor musunuz? Belirtiniz.
Bu ziyaretten kazandığınız deneyimleri hayatınızda nasıl kullanacağınızı düşünüyorsunuz? Açıklayınız.
Ekleme istediğiniz hususlar varsa belirtiniz.

EK 12. TOPLUMA HİZMET UYGULAMALARI DERSİ KAPSAMINDA ÖĞRETMEN ADAYLARININ KATILDIĞI / DÜZENLEDİĞİ BİLİMSAL ETKİNLİKLERİ DEĞERLENDİRME FORMU

Bilimsel Etkinliğin Tam Adı:
Bilimsel Etkinliğin Tarihi:
Bilimsel Etkinliğin Yapıldığı Yer:
Bilimsel Etkinliği Düzenleyen Kurum / Kuruluşun Adı:
Bilimsel Etkinliğin Amacı:
Bilimsel Etkinliğin Konusu:
Bilimsel Etkinliğin Saati ve Süresi:
Bilimsel Etkinlikte Kullanılan Materyal, Araç ve Gereçler:
AŞAĞIDAKİ SORULARI CEVAPLAYINIZ.
Bilimsel Etkinlikte ne tür zorluklar ve problemlerle karşılaştınız? Nasıl başa çıktınız? Belirtiniz.
Bilimsel Etkinlikte neler öğrendiniz? Size ne kattı? Belirtiniz.
Bilimsel Etkinlik sırasında yardım aldınız mı? Aldığınız yardımı belirtiniz.
Bilimsel Etkinliği yeniden planlasaydınız ne tür değişiklikler önerirdiniz? Belirtiniz.
Bilimsel Etkinlikte istediğiniz amaçlara ulaşabildiniz mi? Açıklayınız.
Bilimsel Etkinliğe devam ederseniz bir sonraki aşamada ne yapmak istersiniz? Belirtiniz.
Yapmış olduğunuz Bilimsel Etkinliğin yararlı olduğunu düşünüyor musunuz? Belirtiniz.
Bilimsel Etkinlikten kazandığınız deneyimleri hayatınızda nasıl kullanacağınızı düşünüyorsunuz? Açıklayınız.
Ekleme istediğiniz hususlar varsa belirtiniz.

